

**Herzlich willkommen  
im Akzent Hotel Deutsche Eiche!**

Gastfreundschaft ist die Kunst,  
seine Besucher zum Bleiben zu veranlassen,  
ohne sie am Aufbruch zu hindern.

Wir freuen uns auf Ihren Besuch im



Akzent Hotel Deutsche Eiche<sup>\*\*\*\*</sup>

Soltauer Str. 14

29525 Uelzen

Tel. 0581/9055-0

Fax. 0581/74049

[info@eiche-uelzen.de](mailto:info@eiche-uelzen.de)

[www.eiche-uelzen.de](http://www.eiche-uelzen.de)

## Was Sie bei uns erwarten dürfen...

- Kompetente Gastgeber in allen Bereichen
- Helle freundliche Tagungsräume mit Tageslicht und moderner Ausstattung
- Modernste Tagungstechnik
- Kostenloser WLAN-Zugang in allen Tagungsräumen und Zimmern
- Tagungsservice
- Gruppenarbeitsräume
- 36 komfortable Zimmer mit Flachbild-TV, Radio, Telefon, Schreibtisch
- Nichtraucherzimmer und Raucherzimmer
- Restaurant mit internationaler Spitzenküche und regionalen Spezialitäten
- Kostenlose Parkmöglichkeiten direkt am Haus
- Organisation von Rahmenprogrammen auf Anfrage
- Fitnessausgleich im Saunabereich mit zwei Saunen und Ruheraum
- Günstige Verkehrsanbindung direkt am Ortsausgang von Uelzen gelegen
- 2 km zum Hundertwasserbahnhof Uelzen mit IC-Halt



## Tagungs- und Veranstaltungsräume

Wir bieten Ihnen im Akzent Hotel Deutsche Eiche optimale Tagungsmöglichkeiten. Es stehen Ihnen fünf moderne und individuell nutzbare Tagungsräume zur Verfügung, die gekennzeichnet sind durch eine helle, freundliche Atmosphäre und eine praktische Aufteilung.

Raum	Fläche	Höhe	U-Form	U-Form beidseitig	Parlament	Kino	Block
Lüneburg (I)	85 m <sup>2</sup>	3,50m	40	60	35	80	30
Uelzen (II)	83 m <sup>2</sup>	3,50m	40	60	35	80	30
Veerßer Zimmer (III)	45 m <sup>2</sup>	3,50m	--	--	20	20	24
Kombi I + II	168 m <sup>2</sup>	3,50m	80	120	100	180	80
Kombi II + III	128 m <sup>2</sup>	3,50m	60	98	60	120	60
Kombi I - III	213 m <sup>2</sup>	3,50m	100	148	100	199	100

Raum	Fläche	Höhe	U-Form	U-beidseitig	Parlament	Kino	Block
Eiche	35 m <sup>2</sup>	3 m	---	---	20	20	20
Meyer's	91 m <sup>2</sup>	3 m	30	48	40	40	30

### Ausstattung der Räume:

Tageslicht, Kunstlicht und Verdunkelungsmöglichkeit, modernste Tagungstechnik, Klimatisierung (außer Meyer's und Eichezimmer), Steckdosen 220V, W-LAN (außer Meyer's)

## Tagungspauschalen und Raummiete ab 1.1.2025

Tagungsraum	½ Tag	Ganzer Tag
Eiche	35,00 €	45,00 €
Veerßer	40,00 €	55,00 €
Uelzen	60,00 €	105,00 €
Lüneburg	60,00 €	105,00 €

**Tagungspauschalen:** ½ Tag bis 4 Stunden  
ein ganzer Tag gilt ab 4 Stunden

Alle Tagungspauschalen verstehen sich inkl. 19% MwSt. zzgl. Raummiete

**Economy** ½ Tag: 17,50 €      ganzer Tag: 23,00 €

- Kaffee, Tee, Tagungsgetränke während der gesamten Veranstaltung.

**Basic** ½ Tag: 17,50 €      ganzer Tag: 23,00 €

- Kaffee, Tee, Tagungsgetränke während der gesamten Veranstaltung
- Kuchen oder belegte Brötchen.

**Basic+** ganzer Tag: 30,50 €

- Kaffee, Tee, Tagungsgetränke während der gesamten Veranstaltung
- Vormittags belegte Brötchen und nachmittags Kuchen.

**Classic** ½ Tag: 36,00 €      ganzer Tag: 50,50 €

- Kaffee, Tee, Tagungsgetränke während der gesamten Veranstaltung
- eine Speisenauswahl aus 3 Gerichten wird zum Mittag gereicht

**Premium** ganzer Tag: 73,50 €

- Kaffee, Tee Tagungsgetränke während der gesamten Veranstaltung
- Vormittags belegte Brötchen
- eine Speisenauswahl aus 3 Gerichten wird zum Mittag gereicht
- nachmittags Kuchen
- abends 3 Gang-Menü ab 15 Personen ist auch ein kalt-warmes-Bufferet möglich

## Zusatzleistungen (in Verbindung mit einer Pauschale buchbar)

Suppe	5,50 € pro Person
Dessert	5,00 € pro Person
Obstteller	4,00 € pro Person
Kuchen	4,00 € pro Person
Belegte Brötchen	3,50 € pro Person



## Tagungstechnik

Beamer	40,00 € inkl. 19% MwSt. pro Stück
Leinwandnutzung	10,00 € inkl. 19% MwSt. pro Stück
Flipchart mit Papier und Stiften	15,00 € inkl. 19% MwSt. pro Stück
Metaplanwand mit Papier und Pins	10,00 € inkl. 19% MwSt. pro Stück
Moderationskoffer	10,00 € inkl. 19% MwSt. pro Stück



## Übernachtung

### Übernachtung

Einzelzimmer:	83,00 €
Doppelzimmer:	108,00 €
Zweibett-Zimmer/Twin-Zimmer:	108,00 €
Dreibett-Zimmer:	128,00 €

Die Preise gelten pro Zimmer und Tag in Euro inklusive unseres Service sowie gesetzlicher Mehrwertsteuer.

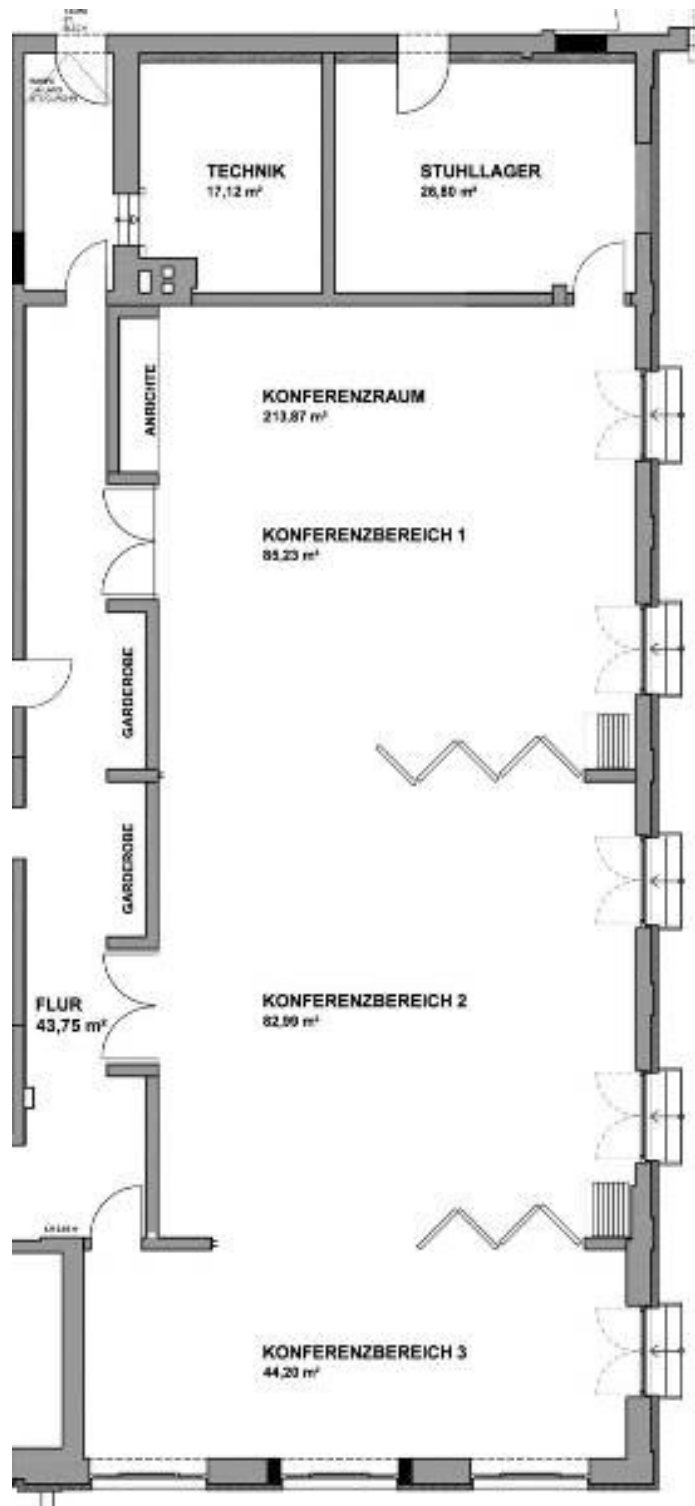
Reichhaltiges Frühstückbuffet 12,50 € pro Person

- Firmen-Sonderkonditionen nach Vereinbarung
- Parkplatz, WLAN-Zugang im Zimmerpreis enthalten
- Saunanutzung: 15,00 € für Hotelgäste / externe Gäste zahlen 20,00 €

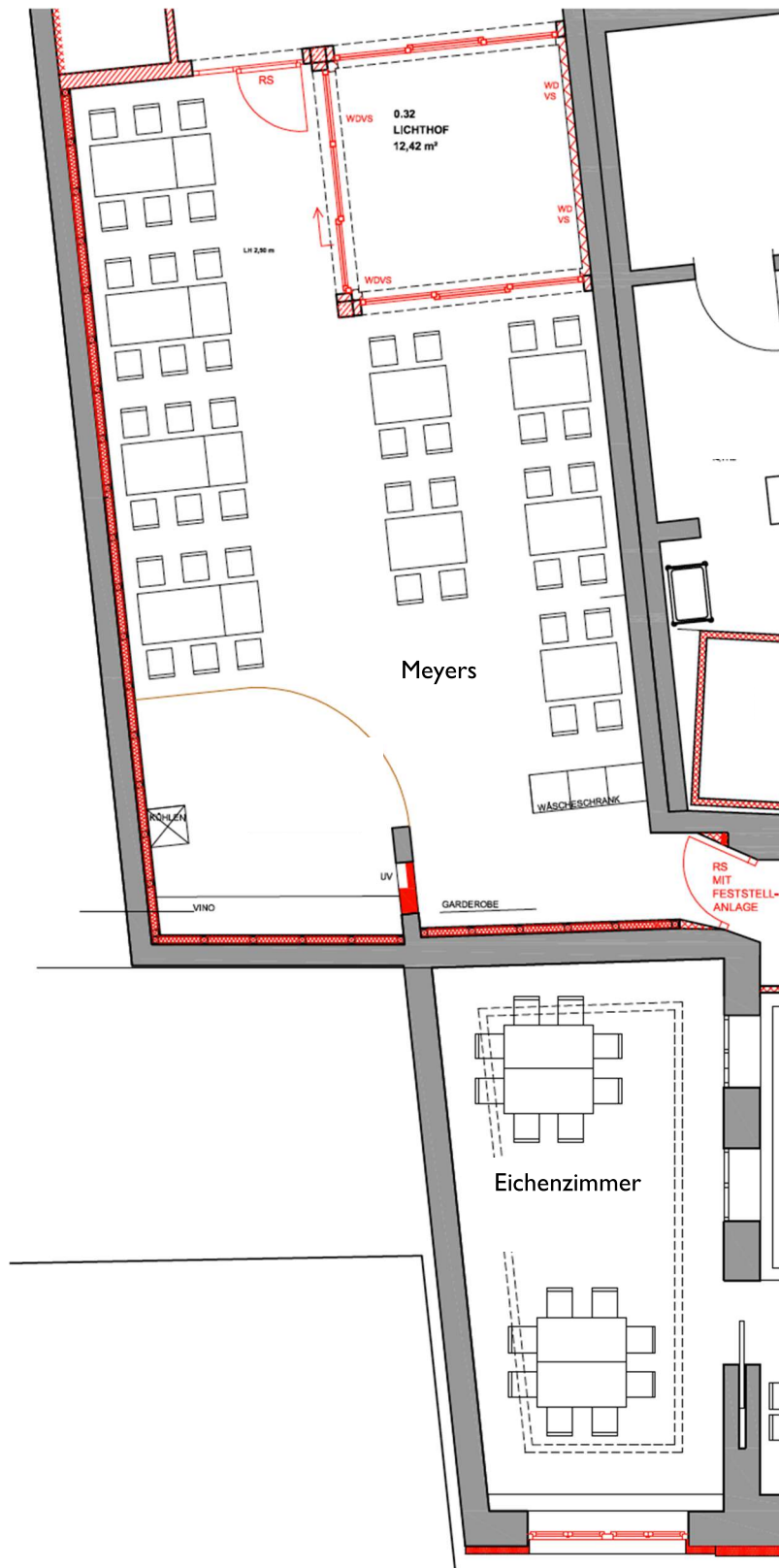
Preisänderungen vorbehalten.



## Tagungsbereich Grundriss Teil I



## Tagungsbereich Grundriss Teil 2





## Anreise

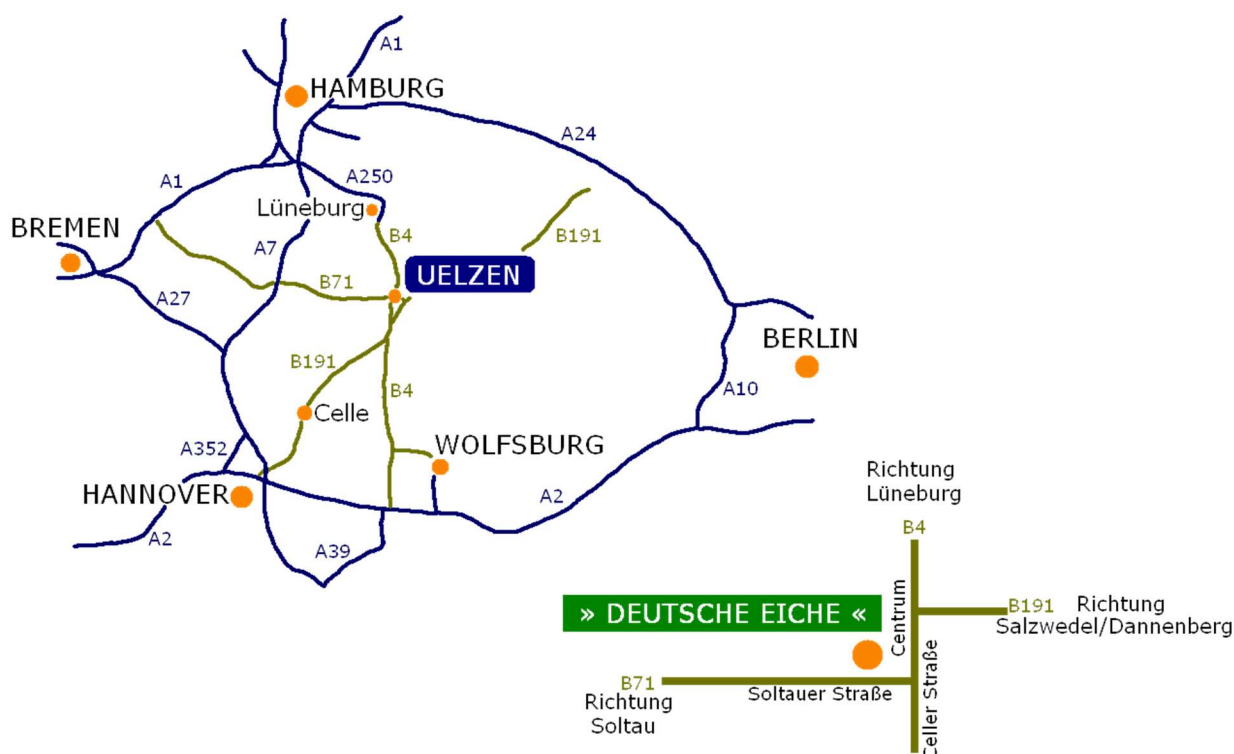
Das Akzent Hotel Deutsche Eiche\*\*\*\* liegt im Uelzener Stadtteil Veerßen. Sie finden unser Haus in der Soltauer Straße (B71) am Ortsausgang Richtung Soltau.

Unsere Adresse:

Soltauer Str. 14

29525 Uelzen

So finden Sie zu uns:



### Mit öffentlichen Verkehrsmitteln:

Der Hundertwasser-Bahnhof Uelzen ist von Hamburg und Hannover in 40 Minuten mit dem InterCity erreichbar, der in der Regel im Stundentakt verkehrt.

Das Hotel liegt zwei Kilometer vom Bahnhof entfernt.

## Ihre Tagungsanfrage

per Fax an 0581 / 74049

Bitte unterbreiten Sie uns ein Angebot für folgende Tagung:

Tagungstermin: \_\_\_\_\_  
Uhrzeit: von \_\_\_\_\_ bis \_\_\_\_\_ Uhr  
Personenzahl: \_\_\_\_\_  
Tagungsraum: \_\_\_\_\_  
Bestuhlung:             Block             Parlament             Kino  
                               U-Form außen     U-Form innen und außen  
Tagungspauschale: \_\_\_\_\_  
Tagungstechnik: \_\_\_\_\_  
                              \_\_\_\_\_

Übernachtung:    \_\_\_ Einzelzimmer vom \_\_\_\_\_ bis \_\_\_\_\_  
                          \_\_\_ Doppelzimmer vom \_\_\_\_\_ bis \_\_\_\_\_

Bitte unterbreiten Sie uns ein Angebot für Rahmenprogramme.

Wünsche: \_\_\_\_\_

Firma	_____	Telefon:	_____
Ansprechpartner	_____	Fax:	_____
Straße	_____	Email:	_____
PLZ / Ort	_____		

\_\_\_\_\_  
Datum, Unterschrift