

Herzlich Willkommen im Akzent Hotel Deutsche Eiche!

Gastfreundschaft ist die Kunst,
seine Besucher zum Bleiben zu veranlassen,
ohne sie am Aufbruch zu hindern.

Wir freuen uns auf Ihren Besuch im



Akzent Hotel Deutsche Eiche***s

Soltauer Str. 14

29525 Uelzen

Tel. 0581/9055-0

Fax. 0581/74049

info@eiche-uelzen.de

www.eiche-uelzen.de

Was Sie bei uns erwarten dürfen...

- Kompetente Gastgeber in allen Bereichen
- Helle freundliche Tagungsräume mit Tageslicht und moderner Ausstattung
- Modernste Tagungstechnik
- Kostenloser WLAN-Zugang in allen Tagungsräumen und Zimmern
- Tagungsservice
- Gruppenarbeitsräume
- 36 komfortable Zimmer mit Flachbild-TV, Radio, Telefon, Schreibtisch
- Nichtraucherzimmer und Raucherzimmer
- Zwei Restaurants mit internationaler Spitzenküche und regionalen Spezialitäten
- Kostenlose Parkmöglichkeiten direkt am Haus
- Organisation von Rahmenprogrammen auf Anfrage
- Fitnessausgleich im Saunabereich mit zwei Saunen und Ruheraum
- Günstige Verkehrsanbindung direkt am Ortsausgang von Uelzen gelegen
- 2 km zum Hundertwasserbahnhof Uelzen mit IC-Halt



Tagungspauschalen

Tagungspauschale (A)

Kaffee, Tee und Tagungsgetränke während der gesamten Veranstaltung

Preis pro Person 9,90 Euro

Tagungspauschale (B)

Kaffee, Tee und Tagungsgetränke während der gesamten Veranstaltung

Kuchen oder belegte Brötchen

Preis pro Person 14,90 Euro

mit einer Tagessuppe pro Person 17,90 Euro

Tagungspauschale (C)

Kaffee, Tee und Tagungsgetränke während der gesamten Veranstaltung

ein Business-Lunch inkl. alkoholfreiem Getränk

Preis pro Person 19,90 Euro

mit Kuchen oder belegten Brötchen pro Person 24,90 Euro

mit 2-Gang-Menü pro Person 23,50 Euro

mit 3-Gang-Menü pro Person 24,90 Euro

mit kalt-warmem Buffet pro Person 25,90 Euro

Tagungspauschale (D)

Kaffee, Tee und Tagungsgetränke während der

gesamten Veranstaltung

vormittags belegte Brötchen

ein Business-Lunch inkl. alkoholfreiem Getränk

nachmittags Kuchen

Preis pro Person 29,90 Euro

abends mit 3-Gang-Menü oder kalt-warmem Buffet

pro Person 49,90 Euro



Tagungstechnik & Übernachtung

Tagungstechnik

Folgende Tagungstechnik steht Ihnen in unseren modernen Tagungsräumen im Rahmen der Tagungspauschalen kostenfrei zur Verfügung:

- Beamer
- Leinwand
- Flipchart mit Flipchartpapier
- Metaplanwand
- Moderatorenkoffer
- Overhead-Projektor
- Rednerpult



- Schwarz-Weiß-Kopien (0,10 Euro pro Stück)
- Telefongebühren je Einheit 0,25 Euro
- Faxgebühren je Einheit 0,25 Euro

Übernachtung

- Einzelzimmer 69 Euro / Nacht
- Doppelzimmer oder
Zweibettzimmer
88 Euro / Nacht
- Frühstücksbuffet
- 5,50 Euro pro Person

- Parkplatz, WLAN-Zugang und
Saunanutzung im Zimmerpreis enthalten



Tagungsräume

Wir bieten Ihnen im Akzent Hotel Deutsche Eiche optimale Tagungsmöglichkeiten. Es stehen Ihnen fünf individuell nutzbare moderne Tagungsräume zur Verfügung, die gekennzeichnet sind durch eine helle, freundliche Atmosphäre und eine äußerst praktische Aufteilung.

Raum	Fläche	Höhe	U-Form	U-Form beidseitig	Parlament	Kino	Block
Lüneburg (I)	85 m ²	3,50m	40	60	35	80	30
Uelzen (II)	83 m ²	3,50m	40	60	35	80	30
Veerßer Zimmer (III)	45 m ²	3,50m	--	--	20	20	24
Kombi I + II	168 m ²	3,50m	80	120	100	180	80
Kombi II + III	128 m ²	3,50m	60	98	60	120	60
Kombi I - III	213 m ²	3,50m	100	148	120	199	100

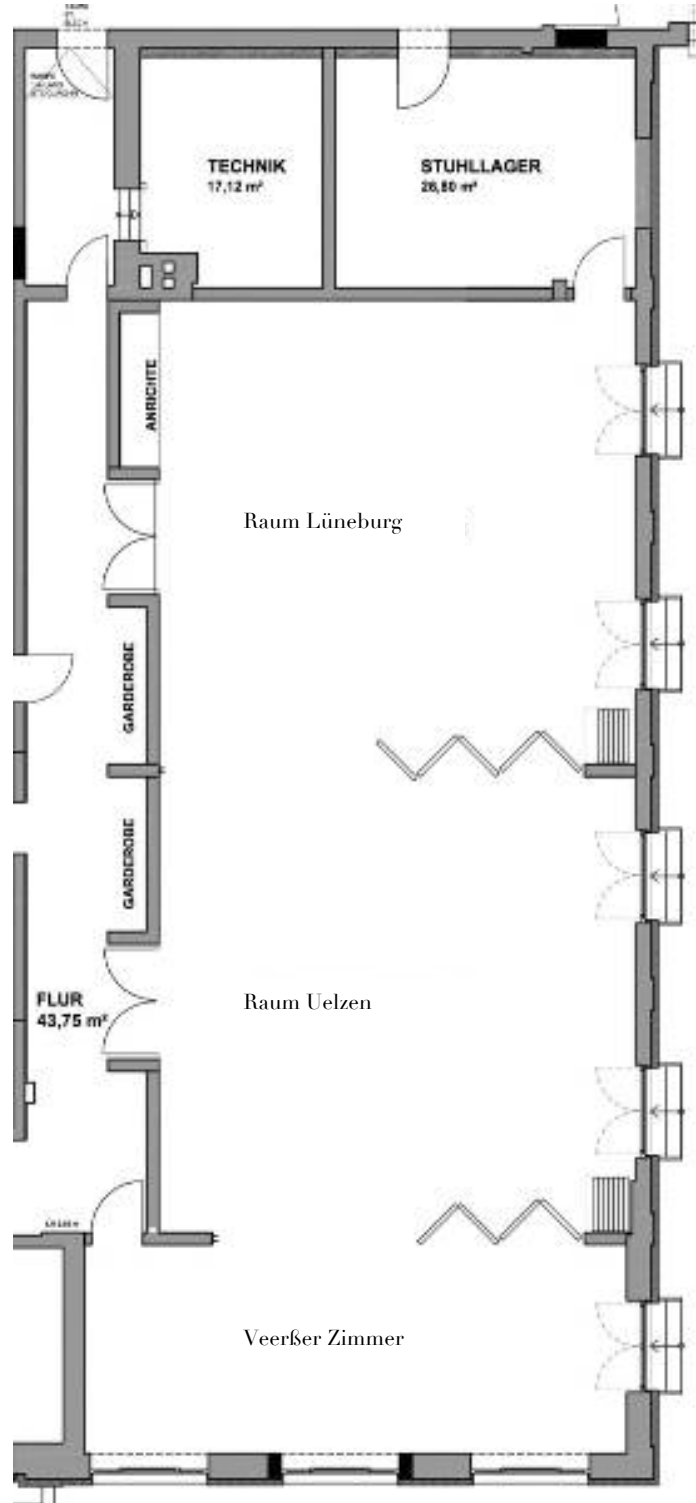
Ausstattung: Tageslicht, Kunstlicht und Verdunkelungsmöglichkeit
 Modernste Tagungstechnik
 Klimatisierung
 Steckdosen 220V
 WLAN-Zugang
 Telefon

Zwei weitere Räumlichkeiten können wir Ihnen ebenfalls für Tagungen anbieten:

Raum	Fläche	Höhe	U-Form	U beidseitig	Parlament	Kino	Block
Meyers	91 m ²	3 m	30	48	40	40	30
Eichenzimmer	35 m ²	3 m	--	--	20	20	20

Ausstattung: Tageslicht, Kunstlicht und Verdunkelungsmöglichkeit
 Modernste Tagungstechnik
 Steckdosen 220V
 WLAN-Zugang
 Telefon

Tagungsbereich Grundriss Teil 1



Rahmenprogramme

Gern stellen wir Ihnen individuelle Rahmenprogramme nach Ihren Vorstellungen, Ihrem Zeitplan und Ihrem Budget zusammen.

Beispielsweise können wir folgende Rahmenprogramme für Sie organisieren:

- Grillabend
- Hochseilgarten
- Kartbahn
- Kegeln
- Kochkurs
- Kutschfahrt
- Skifahren
- Therme
- Weinprobe



Sprechen Sie uns bitte für Ihr individuelles Rahmenprogramm einfach an.

Anreise

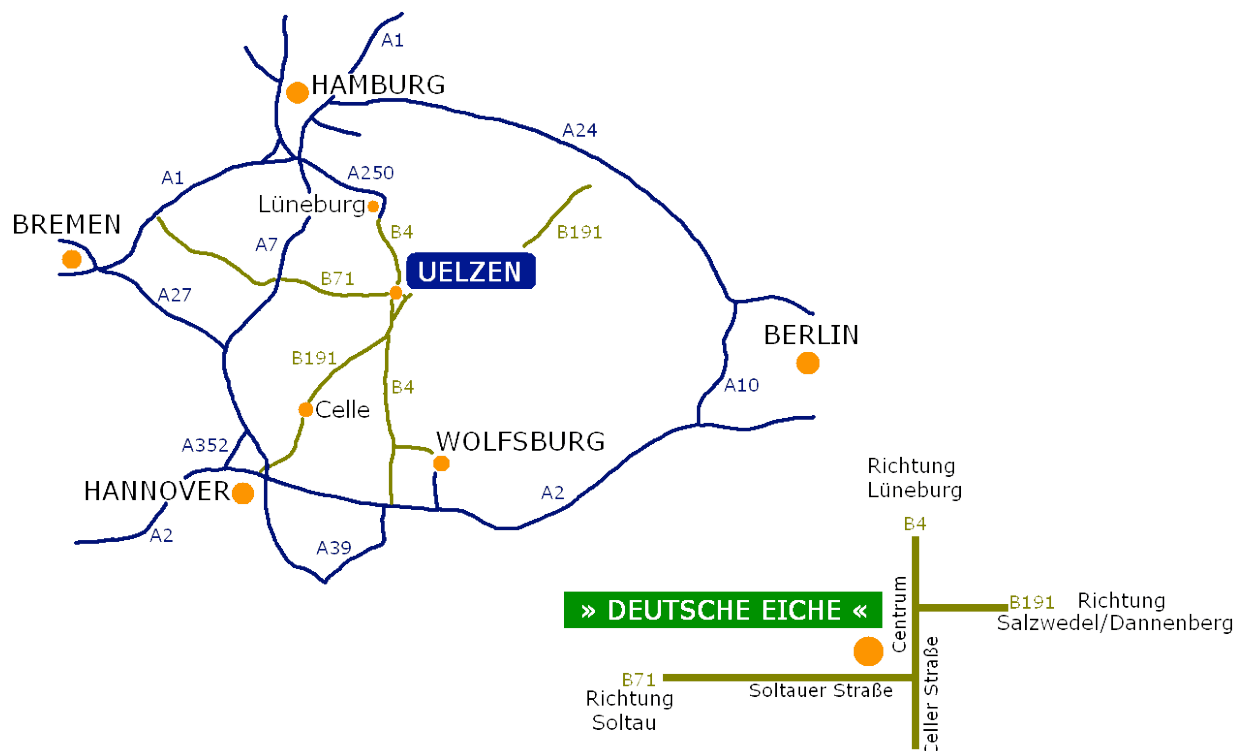
Das Akzent Hotel Deutsche Eiche****S liegt im Uelzener Stadtteil Veerßen. Sie finden unser Haus in der Soltauer Straße (B71) am Ortsausgang Richtung Soltau.

Unsere Adresse:

Soltauer Str. 14

29525 Uelzen

So finden Sie zu uns:



Mit öffentlichen Verkehrsmitteln:

Der Hundertwasser-Bahnhof Uelzen ist von Hamburg und Hannover in 40 Minuten mit dem InterCity erreichbar, der in der Regel im Stundentakt verkehrt.

Das Hotel liegt zwei Kilometer vom Bahnhof entfernt.

Ihre Tagungsanfrage

per Fax an 0581/74049

Bitte unterbreiten Sie uns ein Angebot für folgende Tagung:

Tagungstermin: _____

Uhrzeit: von _____ bis _____

Personenzahl: _____

Tagungsraum: _____

Bestuhlung: Block Parlament Kino
 U-Form außen U-Form innen und außen

Tagungspauschale: _____

Tagungstechnik _____

Übernachtung: ___ Einzelzimmer vom _____ bis _____

___ Doppelzimmer vom _____ bis _____

Bitte unterbreiten Sie uns ein Angebot für Rahmenprogramme.

Firma _____ Telefon: _____

Ansprechpartner _____ Fax: _____

Straße _____ Email: _____

PLZ / Ort _____

Datum, Unterschrift